

HOCHAUFLÖSEND & KABELLOS **D-DR 1025B NDT**

BIEGBARER DIGITALER RÖNTGENDETEKTOR IM BUNDLE



Digital Intelligence - Ready to Change.
www.duerr-ndt.de

 **DÜRR
NDT**

D-DR 1025B NDT

ROBUST UND ZUVERLÄSSIG FÜR INDUSTRIELLE ANWENDUNGEN

Biegbarer und hochauflösender Detektor, der sich perfekt für die Prüfung von Rundschweißnähten an Rohren mit einem Durchmesser von 150 mm und größer eignet.

- ✓ 99 µm Pixelabstand (5,0 lp/mm)
- ✓ 97 x 249 mm aktive Fläche
- ✓ Für Röntgen- und Gammaquellen geeignet
- ✓ Szintillatoroptionen für hohe Auflösung und hohe Empfindlichkeit
- ✓ Mit interner Abschirmung für den Einsatz bis zu 450 kV
- ✓ Innovativer Biegemechanismus zur Ablösung traditioneller Filme
- ✓ Connection Unit mit eingebautem WLAN-Access-Point und Batterie
- ✓ Cordura®-Cover mit vielfältigen Befestigungsmöglichkeiten
- ✓ Belichtung auf beiden Seiten des Detektors möglich
- ✓ Staub- und wasserdicht



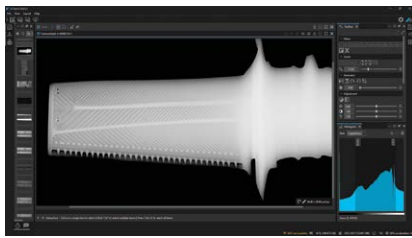
Das Bundle enthält alles, was Sie für den sofortigen Einsatz benötigen



D-Test X

Die enthaltene D-Test X-Software bietet einen optimalen und zeitsparenden Prüfablauf: Von der Kalibrierung und Bilderfassung über die Bildauswertung, bis hin zum Datenimport und -export, ist alles enthalten was Sie benötigen.

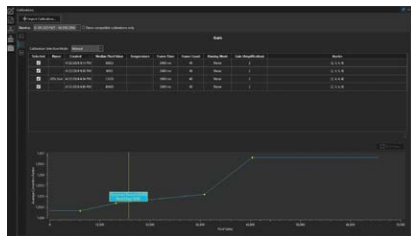
Trotz umfangreicher Funktionen ist D-Test X schnell und leicht zu erlernen. Durch die Unterstützung des DICONDE-Standards wird sichergestellt, dass die Aufnahmen auf jedem anderen DICONDE-konformen System betrachtet und verarbeitet werden können. Schnittstellen zu instaNDT PACS und zur Managementsoftware DRIVE NDT sorgen für eine nahtlose Integration in einen effizienten digitalen Workflow.



Einfach und verlässlich

Gleichbleibende Qualität und Erkennung kleinster Details sind für die ZfP unerlässlich – speziell entwickelte Filter und Werkzeuge ermöglichen eine genaue und effektive Auswertung.

- DICONDE-Dateiformat
- Simultane Referenzbildanpassung
- X-Filter: Bildoptimierung mit einem Klick
- Bildhistorie und Bildvoreinstellungen
- Hilfswerkzeuge für die Arbeit nach Normen (ASME, ASTM, ISO)
- Unbegrenzte Bilddateigröße
- Berichterstellung über Excel Export oder mit DRIVE NDT



Multi-Gain-Kalibrierung

Um die bestmögliche Bildqualität zu erreichen, können bei der Aufnahme Multi-Gain-Kalibrierungen mit verschiedenen Strahlungsdosen angewendet werden.



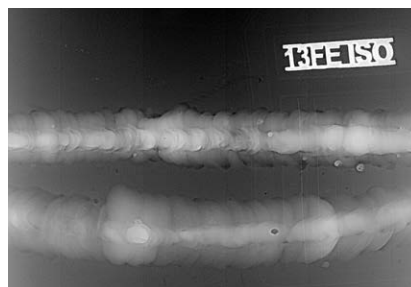
- Histogramm-Werkzeuge
- SNR/SNR_N-Berechnung
- Automatische Doppeldrahtsteg-Erkennung und SR_b-Bestimmung
- Wanddickenanalyse
- Filter zur Auswertungsunterstützung
- Längen-, Flächen- und Winkelmesswerkzeuge
- Bildannotationen mit einblendbaren Detailinformationen
- Linienprofil-Darstellung
- Detektorkalibrierung (Offset, Gain, Bad Pixel)
- Multibildbearbeitung/-verarbeitung
- Uneingeschränkter Bildzoom



Aktive Fläche	97 mm x 249 mm
Biegebar	Mindestrohrdurchmesser 150 mm
Abmessungen Detektor / inkl. Cordura®-Cover (NY) (H x B x T)	182 mm x 453 mm x 20 mm 210 mm x 460 mm x 40 mm
Gewicht Detektor / inkl. Cordura®-Cover (NY)	1,5 kg 2,0 kg
Pixelanzahl	981 x 2517
Frametime	0,5 s bis 180 s
Bildübertragungszeit (mit Kabel/kabellos)	1,5 s / 3 s
Maximale Energie	450 kV (für lange Lebensdauer bei typischen Anwendungen), Isotope (bei typischer Feldnutzung)
Pixelabstand	99 µm
Maximale SR_b (Basis-Ortsauflösung)	100 µm (Fine), 130 µm (Standard)
Szintillator-Optionen	GOS Fine, GOS Standard
ADC	16-bit
Schnittstellen	Gigabit Ethernet, WLAN: 2.4 GHz (802.11n) / 5 GHz (802.11ac)
Batterie	Lithium-Ionen (11,55 V, 39,3 Wh)
Betriebsbedingungen	-20 bis 50°C, 10 bis 90 % Luftfeuchtigkeit
Schutzart	IP67 (staub- und wasserdicht)
Software	DÜRR NDT D-Tect X
Lieferumfang	Detektor, robustes Notebook (14"), D-Tect X Software, Connection Unit, Cordura®-Cover Set, Bending Limiter, Kabel Connection Unit (5 m), 2 Batterien, Batterieladegerät, Netzteil, 2 AC-Kabel (Steckertyp F/B), Ethernet-Adapterkabel (7 m), Ethernet-Kabel (15 m), TP-TP-Kupplung RJ45 (Cat 6), System Control Unit (SCU) mini, SCU Interface-Kabel, SCU-Netzteil, 4 Cover-Magnete, 2 Ösenmagnete, 2 Karabiner (6x60 mm), 2 Spanngummis, 2 Spanngurte (2 m), 2 Elastikgurte (1.1 m), 2 Karabiner Twistlock (10x 110 mm), Kabeltrommel (leer)



Optionale Hitzeschutzmatte (60 x 52 cm) für Temperaturen bis zu 250 °C, z. B. für die Röntgenprüfung von Rohren während des Betriebs.



Doppelwand-Durchstrahlung, Ø 170 mm, t = 5 mm, Röntgen, Ellipsentechnik (ISO 17636-2 Bild 13a)

DÜRR NDT GmbH & Co. KG
Höfigheimer Straße 22
74321 Bietigheim-Bissingen
Deutschland

info@duerr-ndt.de
www.duerr-ndt.de