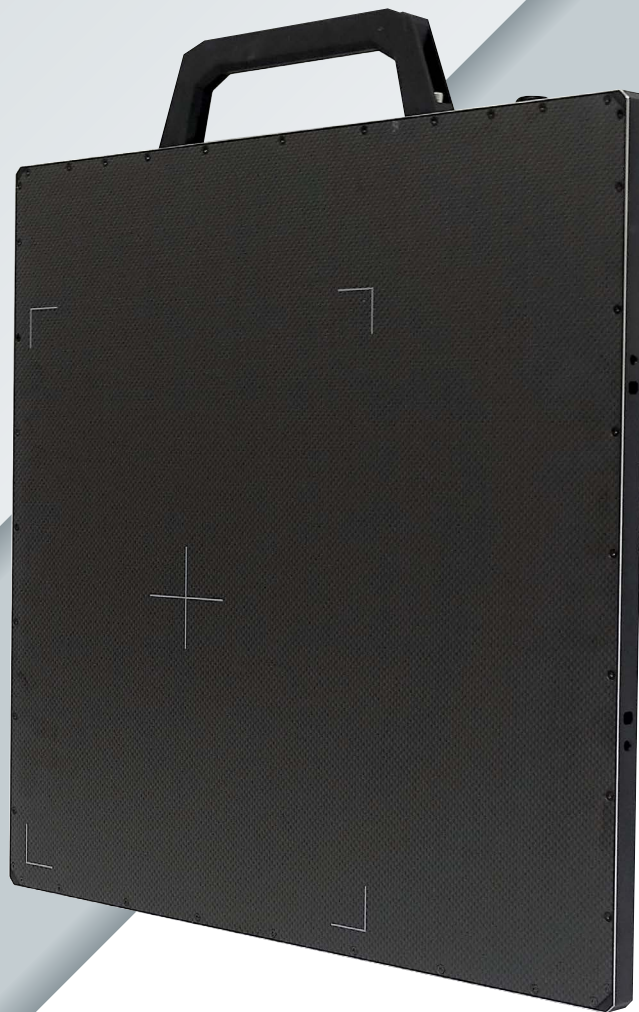


# KONZIPIERT FÜR HOHE ENERGIE **DRC 2430HE NDT**

HOCHAUFLÖSENDER FLACHDETEKTOR



*Digital Intelligence - Ready to Change.*  
[www.duerr-ndt.de](http://www.duerr-ndt.de)

 DÜRR  
N D T

## Technische Daten

## DRC 2430HE NDT

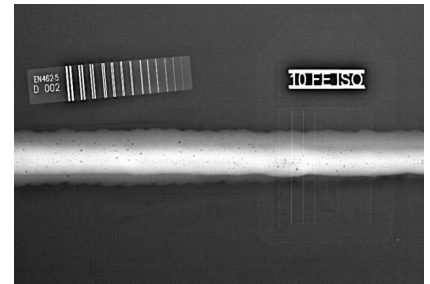
<b>Aktive Fläche</b>	233 mm x 291 mm
<b>Abmessungen (H x B x T)</b>	430 mm x 380 mm x 19 mm
<b>Gewicht</b>	3,9 kg
<b>Pixelanzahl</b>	3072 x 3840
<b>Belichtungszeit</b>	0,5 s bis 180 s
<b>Bildübertragungszeit</b>	2 s
<b>Max. Energie</b>	450 kV* (für lange Lebensdauer bei typischen Anwendungen), Isotope (höhere Energien möglich)
<b>Pixelabstand</b>	76 µm
<b>Szintillator</b>	GOS
<b>ADC</b>	16-bit
<b>Schnittstellen</b>	Gigabit Ethernet
<b>Betriebsbedingungen</b>	0 bis 45°C, 30 bis 85 % Luftfeuchtigkeit
<b>Schutzart</b>	IP67 (staub- und wasserdicht)
<b>Gehäuse</b>	Aluminium, Karbon-Frontfläche (150 kg Flächenlast)
<b>Software</b>	DÜRR NDT D-Tect 9.9 oder höher
<b>Lieferumfang</b>	Detektor, Ethernet- und Strom-Adapterkabel-Set (5,5 m), Netzteil

\*über 450 kV externe Abschirmung erforderlich

### Besonderheiten

- ✓ Hochauflösend mit 76 µm Pixelabstand (6,5 lp/mm)
- ✓ Für Röntgen- und Gammaquellen geeignet
- ✓ Ausgestattet mit interner Abschirmung für den Einsatz bis zu 450 kV\*
- ✓ Robustes Design
- ✓ Staub- und wasserdicht
- ✓ Für stationäre und mobile Anwendungen

### Beispielaufnahmen



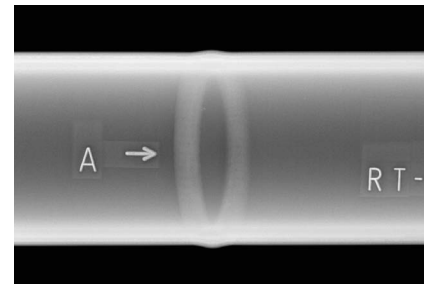
Stahlplatte,  $t = 10$  mm, Schweißnaht mit Gaseinschlüssen (Poren).



Wasserdichter Koffer mit Rollen und ausziehbarem Griff, 15 kg Gesamtgewicht einschließlich Detektor und Standardzubehör.



Optionale externe Abschirmung für Energien über 450 kV.



Stahlrohr, DN 55 mm,  $t = 6,4$  mm, Ellipsentechnik.