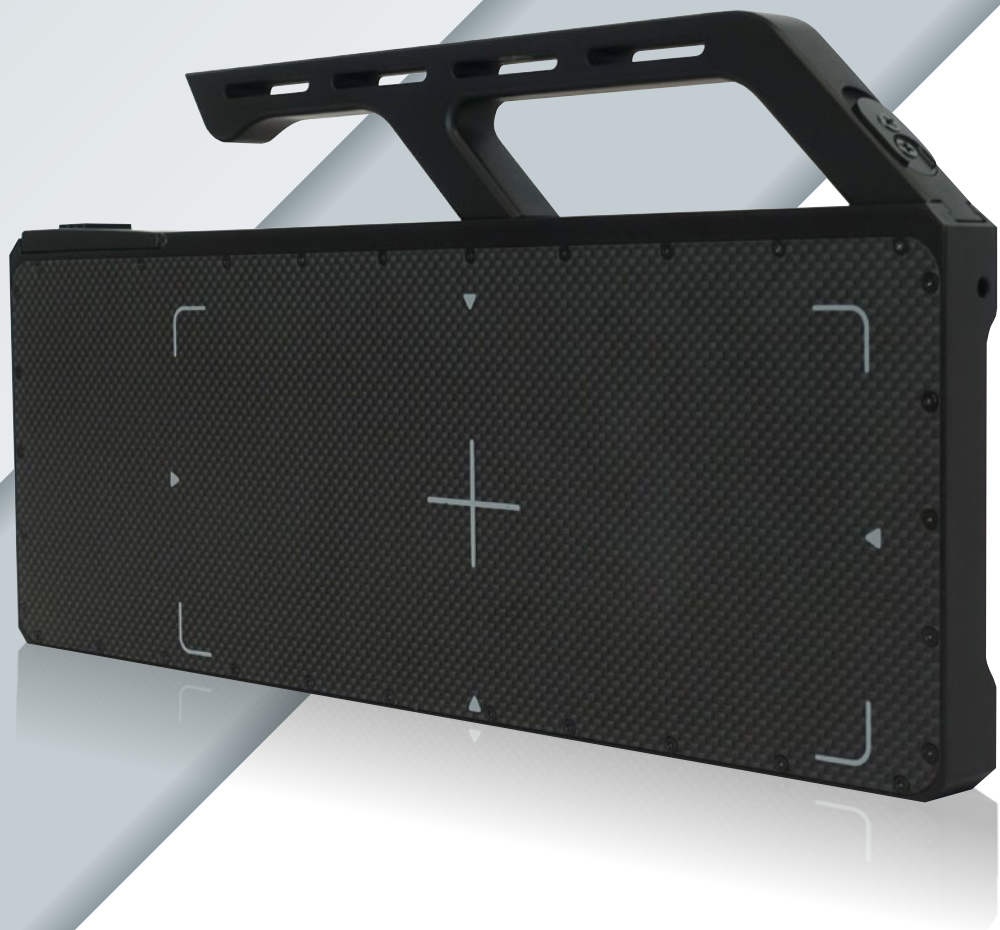


ROBUST & KABELLOS **DRC 1024 NDT**

HOCHAUFLÖSENDER FLACHDETEKTOR



Digital Intelligence - Ready to Change.
www.duerr-ndt.de

 **DÜRR
NDT**

Aktive Fläche	97 mm x 233 mm
Abmessungen (H x B x T)	132 mm x 335 mm x 30 mm (ohne Tragegriff)
Gewicht	2,2 kg
Pixelanzahl	1280 x 3072
Belichtungszeit	0,5 s to 180 s
Bildübertragungszeit (mit Kabel/kabellos)	1,9 s / 2,6 s
Max. Energie	350 kV (für lange Lebensdauer bei typischen Anwendungen), Isotope (höhere Energien möglich)
Pixelabstand	76 µm
Szintillator	GOS
ADC	16-bit
Schnittstellen	Gigabit Ethernet, WLAN: 2,4 GHz (802.11abgn) / 5 GHz (802.11ac)
Batterie	Lithium-Ionen (11,25 V, 33,2 Wh)
Betriebsbedingungen	0 bis 45°C, 30 bis 85 % Luftfeuchtigkeit
Schutzart	IP67 (staub- und wasserdicht)
Gehäuse	Aluminium, Karbon-Detektorfläche
Software	DÜRR NDT D-Tect X
Lieferumfang	Detektor, 2 Batterien, Batterieladegerät, Ethernet- und Strom-Adapterkabel-Set

Besonderheiten

- ✓ Hochauflösend mit 76 µm Pixelabstand (6,5 lp/mm)
- ✓ Für Röntgen- und Gammaquellen geeignet
- ✓ Mit interner Abschirmung für den Einsatz bis 350 kV
- ✓ Extrem robustes Design mit abnehmbarem Tragegriff
- ✓ Integrierter WLAN-Access-Point
- ✓ Anschluss für Gigabit Ethernet und Stromversorgung
- ✓ 1-Meter-Falltest bestanden
- ✓ Für stationäre und mobile Anwendungen

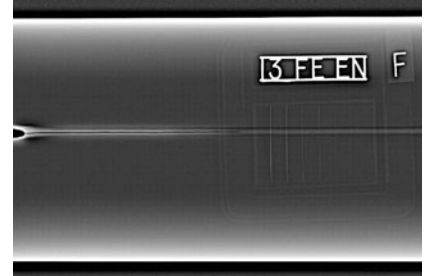


Der Tragegriff sorgt für eine einfache Handhabung und ist abnehmbar, um den Detektor auch in schwer zugänglichen Bereichen, wie z. B. in einem Rohr, platzieren zu können.

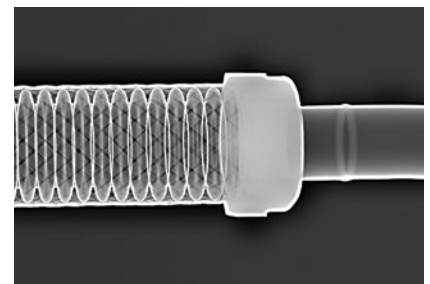


Die Batterie kann schnell und einfach gewechselt werden. LEDs zeigen den Status des Verbindungstyps, der Batterie und des Detektors an.

Beispielaufnahmen



Dünnwandiger Zylinder aus Edelstahl mit Längsnaht.



Flexible Triebwerksschlauchleitung mit Rundnaht.

DÜRR NDT GmbH & Co. KG
 Höpfigheimer Straße 22
 74321 Bietigheim-Bissingen
 Deutschland

info@duerr-ndt.de
 www.duerr-ndt.de